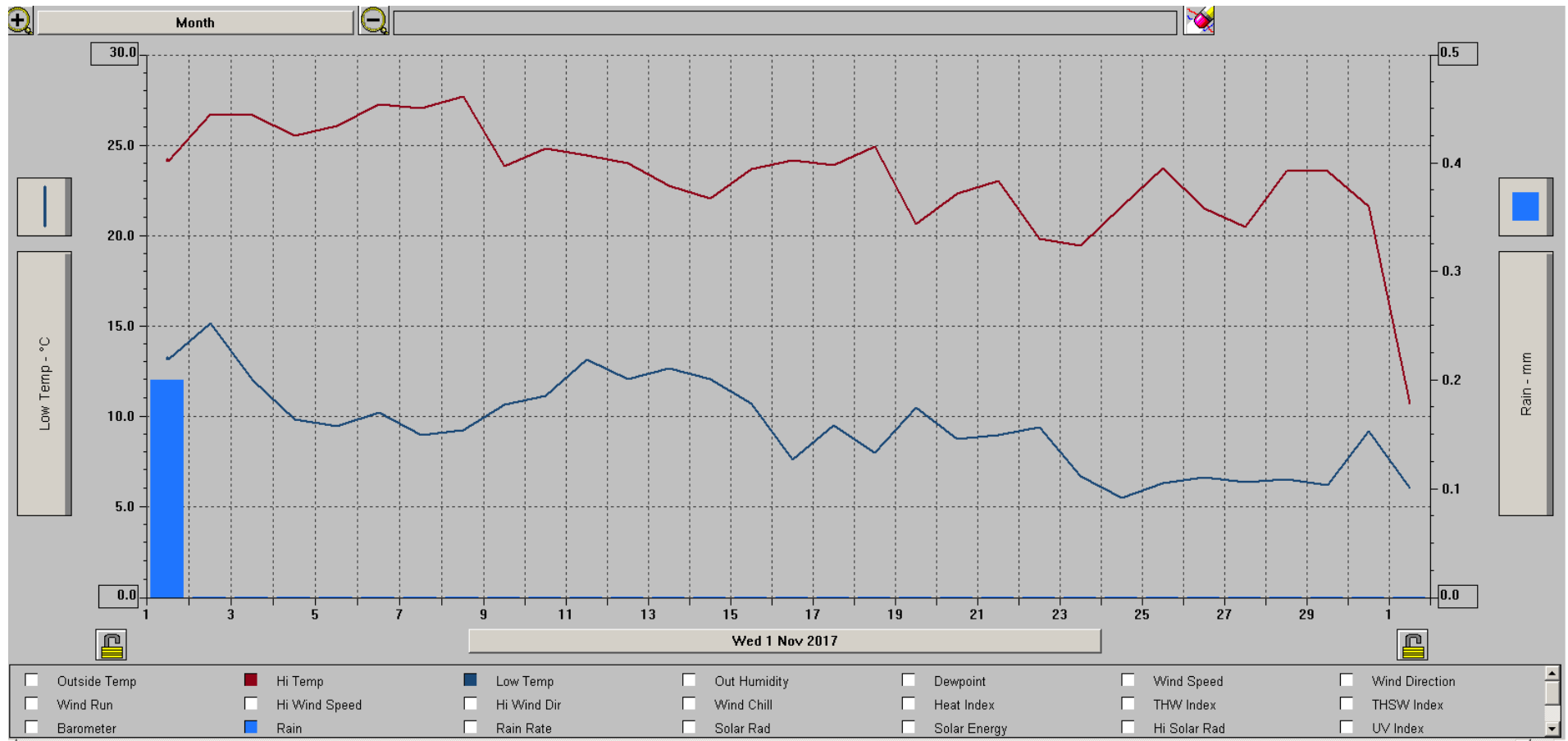


# Boletín de la estación meteorológica ENP 6 *Antonio Caso*



**Noviembre del 2017**

# Climograma correspondiente al mes de Noviembre del 2017



En la gráfica puede observarse como tanto las temperaturas máximas y mínimas diarias van descendiendo conforma avanza el mes. De la misma manera, la precipitación fue escasa (0.2mm), registrándose únicamente el primer día de noviembre.

MONTHLY CLIMATOLOGICAL SUMMARY for NOV. 2017

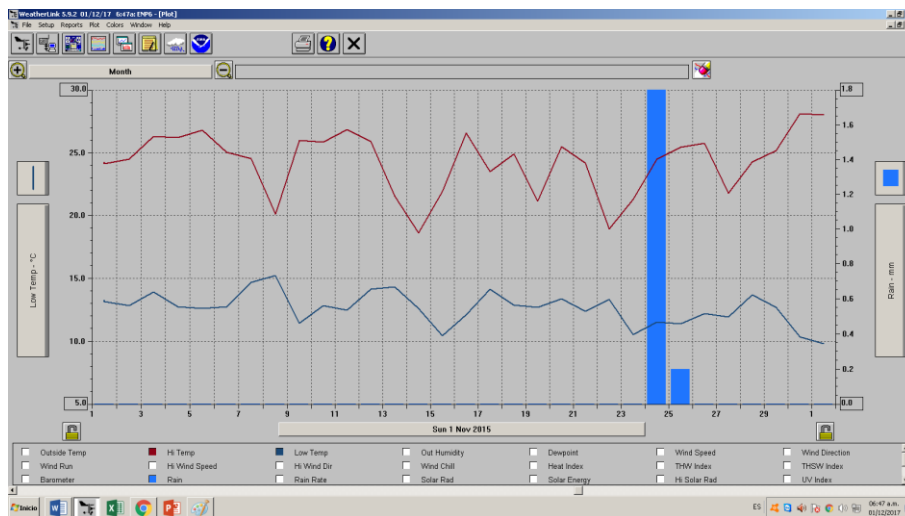
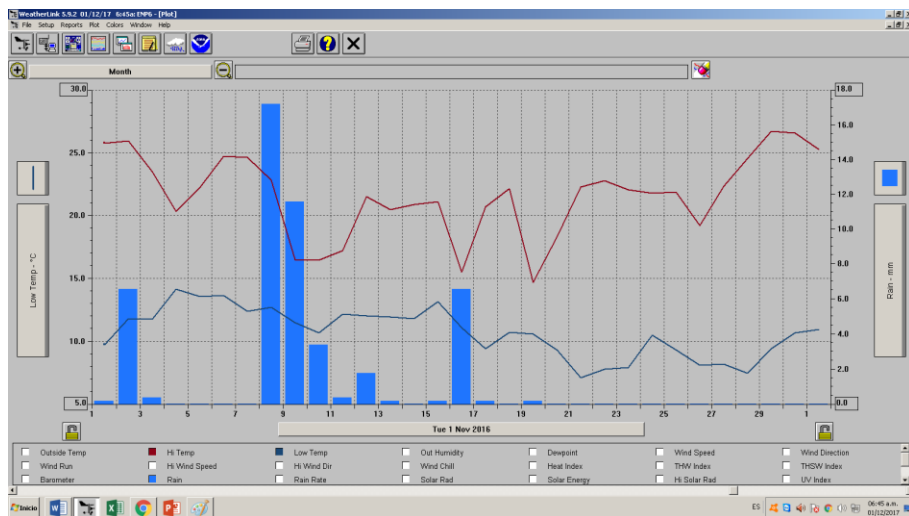
NAME: ENP6 CITY: STATE:  
 ELEV: 0 m LAT: 19° 21' 08" N LONG: 99° 09' 24" W

TEMPERATURE (°C), RAIN (mm), WIND SPEED (m/s)

DAY	MEAN TEMP	HIGH	TIME	LOW	TIME	HEAT DEG DAYS	COOL DEG DAYS	RAIN	AVG WIND SPEED	HIGH	TIME	DOM DIR
1	18.6	24.1	1:30p	13.2	7:00a	1.6	1.7	0.2	0.4	5.4	5:30p	S
2	20.5	26.7	3:00p	15.2	7:30a	0.6	2.7	0.0	1.0	8.5	7:00p	NW
3	19.1	26.7	3:00p	12.0	7:00a	1.7	2.4	0.0	1.0	9.4	5:30p	W
4	17.9	25.5	3:30p	9.8	7:00a	2.3	1.9	0.0	1.0	8.5	7:30p	NNE
5	17.7	26.1	3:30p	9.5	7:00a	2.7	2.0	0.0	0.7	4.9	7:00p	NNW
6	18.3	27.2	3:30p	10.2	7:00a	2.4	2.4	0.0	0.7	7.2	6:00p	NNW
7	18.2	27.0	3:30p	9.0	7:00a	2.7	2.6	0.0	1.1	9.8	5:30p	N
8	18.2	27.7	4:30p	9.3	7:00a	2.6	2.4	0.0	0.8	7.2	6:00p	NNW
9	16.4	23.8	4:00p	10.7	6:30a	3.1	1.1	0.0	1.1	7.2	7:30p	N
10	16.7	24.8	4:30p	11.2	7:00a	2.8	1.2	0.0	1.4	8.9	7:30p	N
11	17.6	24.4	4:00p	13.2	7:30a	2.1	1.3	0.0	1.4	8.5	10:30p	N
12	16.6	24.0	4:00p	12.1	7:00a	2.8	1.1	0.0	1.6	10.3	4:00p	N
13	16.1	22.7	3:30p	12.7	7:00a	2.8	0.6	0.0	2.4	10.3	6:00p	N
14	16.1	22.1	4:30p	12.1	3:30a	2.9	0.7	0.0	1.8	7.2	4:30p	NNE
15	16.4	23.7	3:00p	10.7	7:00a	3.1	1.2	0.0	1.0	8.5	7:30p	NE
16	16.0	24.2	4:30p	7.6	7:00a	3.6	1.2	0.0	0.9	7.6	7:00p	NNW
17	16.1	23.9	4:00p	9.6	7:00a	3.4	1.2	0.0	0.6	5.8	3:30p	E
18	16.6	24.9	4:00p	8.0	7:30a	3.5	1.7	0.0	0.7	7.2	6:00p	NNW
19	14.9	20.6	3:30p	10.5	3:00a	3.7	0.3	0.0	1.3	7.2	11:00a	NNW
20	15.2	22.3	3:00p	8.8	5:30a	3.9	0.8	0.0	0.8	6.7	2:00p	NNE
21	15.9	23.0	4:30p	9.0	6:30a	3.4	1.0	0.0	0.5	5.8	2:30p	SSW
22	14.2	19.8	4:00p	9.4	12:00m	4.2	0.2	0.0	1.7	9.4	7:00p	N
23	12.8	19.4	3:00p	6.7	7:00a	5.6	0.1	0.0	0.6	6.7	1:00p	NE
24	13.3	21.6	3:30p	5.5	7:00a	5.5	0.4	0.0	0.3	5.8	6:00p	SSE
25	14.5	23.7	4:30p	6.3	7:30a	4.7	0.8	0.0	0.4	4.9	1:30p	S
26	13.8	21.5	3:00p	6.7	7:00a	5.0	0.5	0.0	1.5	8.9	6:30p	N
27	13.2	20.4	4:00p	6.4	7:00a	5.3	0.2	0.0	0.8	5.8	2:00p	N
28	14.1	23.6	5:00p	6.6	7:00a	5.1	0.8	0.0	0.4	4.0	12:30p	WSW
29	14.2	23.6	3:30p	6.2	6:30a	5.1	0.9	0.0	1.0	8.0	6:00p	N
30	13.9	21.6	4:00p	9.2	6:30a	4.8	0.4	0.0	1.0	6.3	5:00p	N
-----												
	16.1	27.7	8	5.5	24	102.9	36.0	0.2	1.0	10.3	12	N

Max >= 32.0: 0  
 Max <= 0.0: 0  
 Min <= 0.0: 0  
 Min <= -18.0: 0  
 Max Rain: 0.20 ON 01/11/17  
 Days of Rain: 1 (> .2 mm) 0 (> 2 mm) 0 (> 20 mm)  
 Heat Base: 18.3 Cool Base: 18.3 Method: Integration

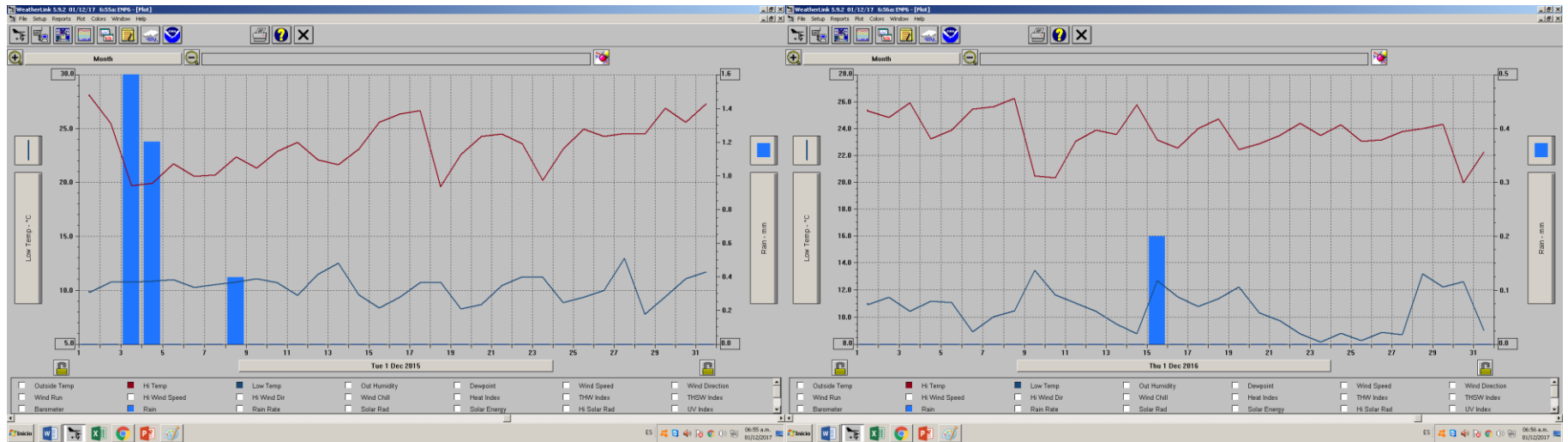
## ¿Cómo fue noviembre durante los dos años anteriores?



La primer diferencia que podemos observar respecto a la gráfica anterior es la cantidad de precipitación captada que ha sido superior durante los años anteriores.

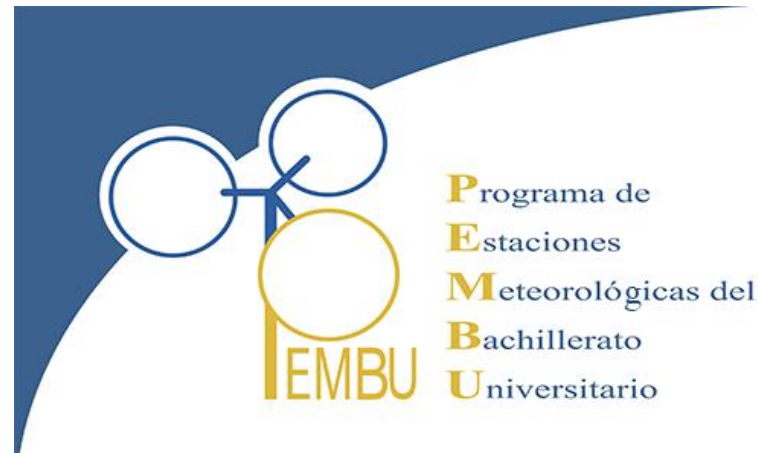
Otro aspecto destacable es la oscilación térmica con más irregularidades que la del presente 2017; así como también la ausencia de un marcado decremento de las temperaturas de manera general.

## ¿Qué se puede esperar del presente mes de diciembre en 2017?



Las gráficas superiores muestran mayor oscilación térmica si comparamos los datos (de temperaturas máximas y mínimas) con el mes anterior. No puede afirmarse que exista una franca tendencia hacia la disminución de las temperaturas mínimas en ambos años pues los datos arrojan variaciones estables. Y respecto a las temperaturas máximas puede concluirse lo mismo excepto para el año 2016 en que el registro bajó si consideramos solamente el primer y el último día del mes. Finalmente, la precipitación fue escasa y se concentró en la primer mitad del mes para ambos casos.





Rector: Enrique Graue Wiechers

Directora General de la ENP: Silvia E Jurado Cuéllar

Directora del plantel 6: Alma Angélica Martínez Pérez

Enlace institucional CCA-ENP: Graciela Maya Sixtos

Responsable de la estación meteorológica en el plantel 6: Illie López Cisneros

Corina 3, Colonia del Carmen, Delegación Coyoacán, Ciudad de México.