

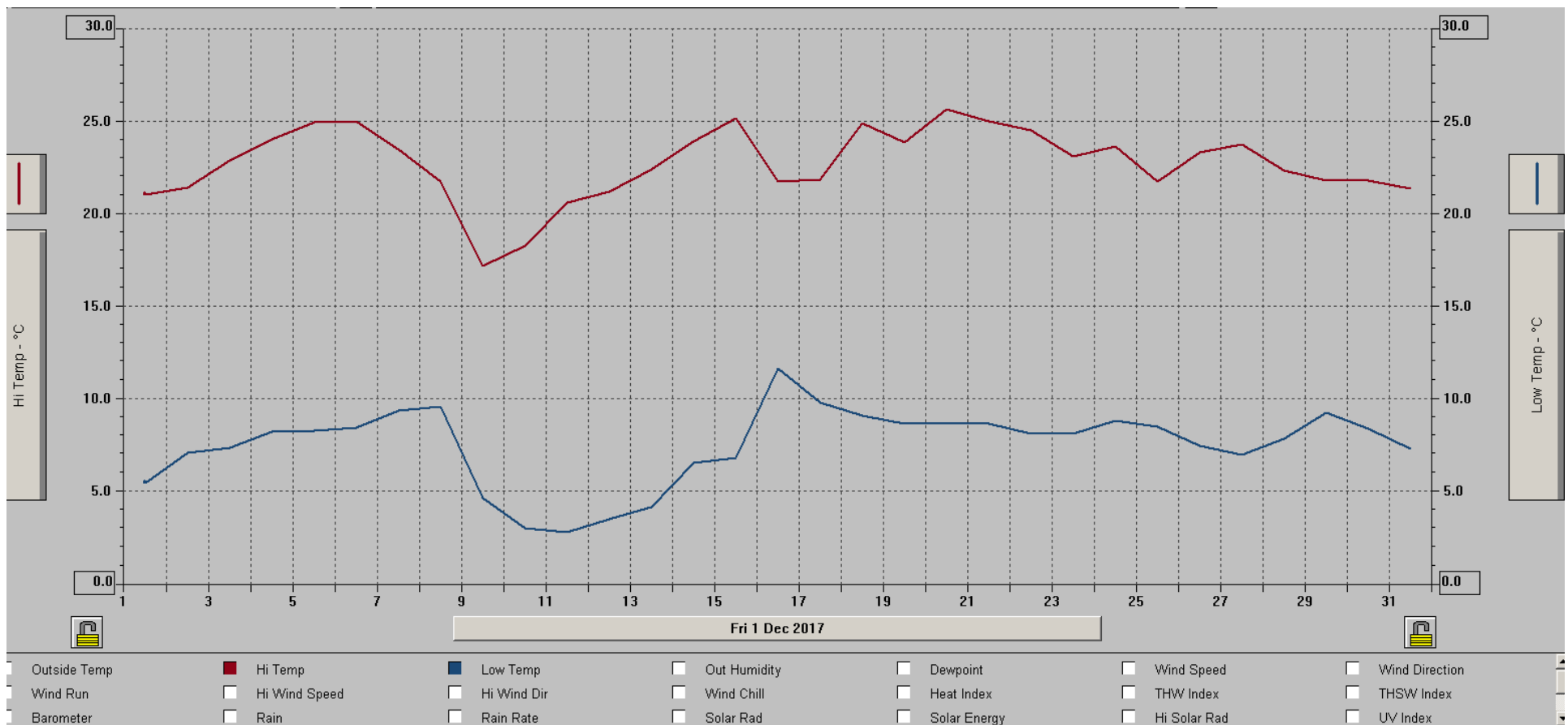
Boletín Meteorológico de la ENP 6 Antonio Caso

Enero del 2018



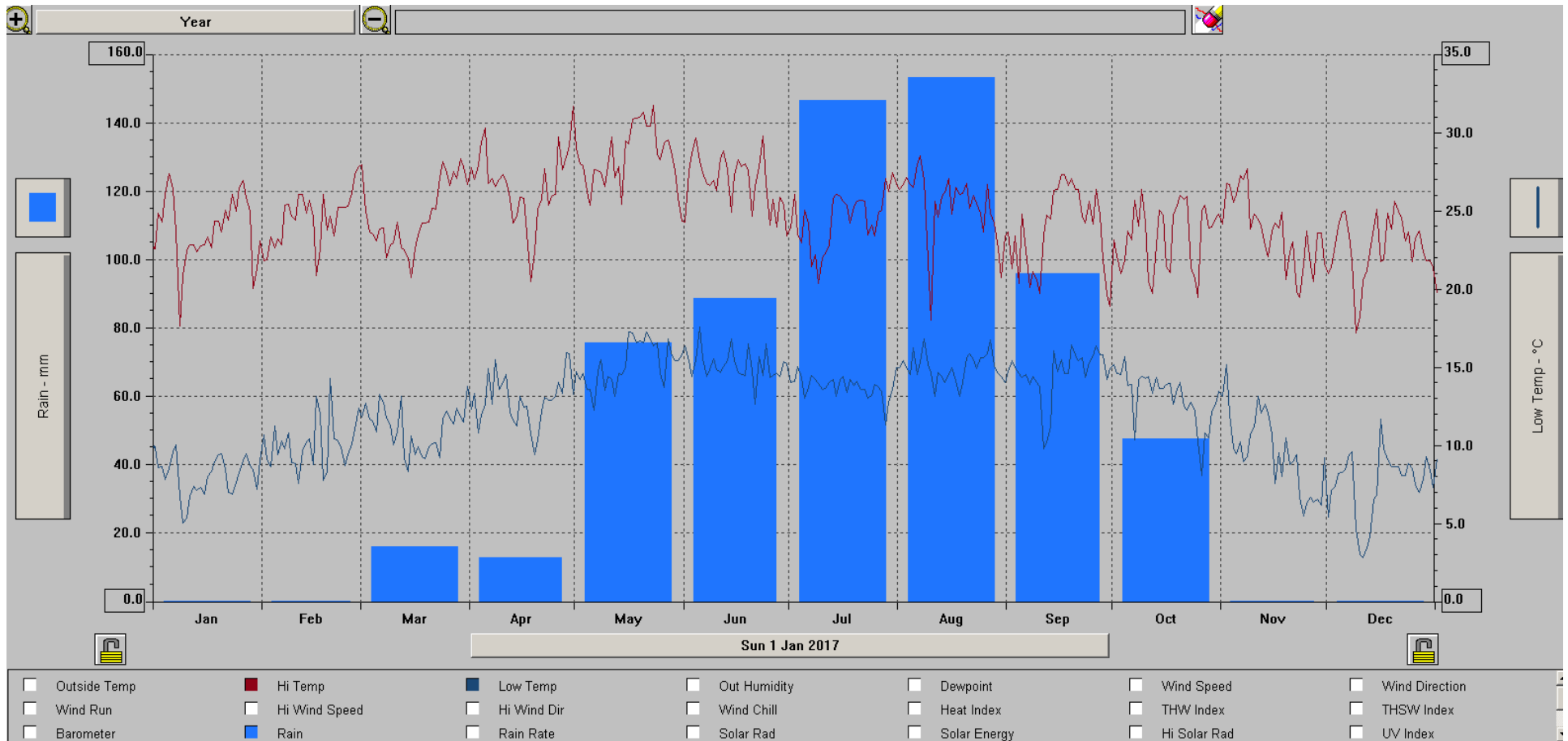
Programa de Estaciones Meteorológicas
del Bachillerato Universitario

Climograma correspondiente al mes de Diciembre del 2017



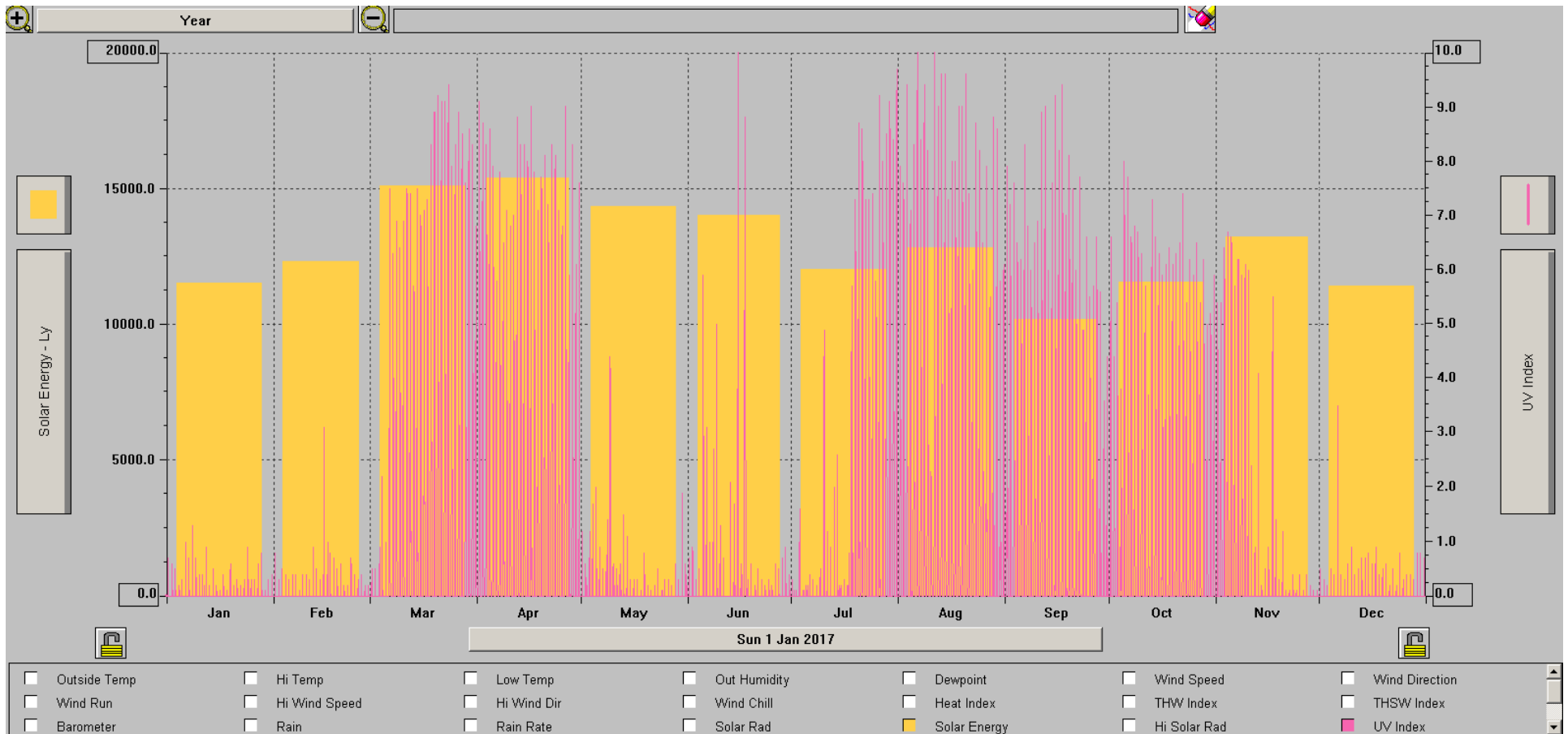
En esta gráfica podemos observar la línea marcada en color rojo que representa las temperaturas máximas registradas a lo largo del mes, temperaturas que no excedieron los 26°C. Por su parte, las temperaturas mínimas diarias están representadas con la línea de color azul. La precipitación fue nula durante este mes.

Climograma del año 2017. ENP 6 Antonio Caso



La precipitación acumulada durante el año fue de 607.6 milímetros cúbicos. La temporada de lluvia registró sus máximos durante el mes de agosto. Las temperaturas máximas se registraron durante el mes de mayo, y las mínimas hacia diciembre.

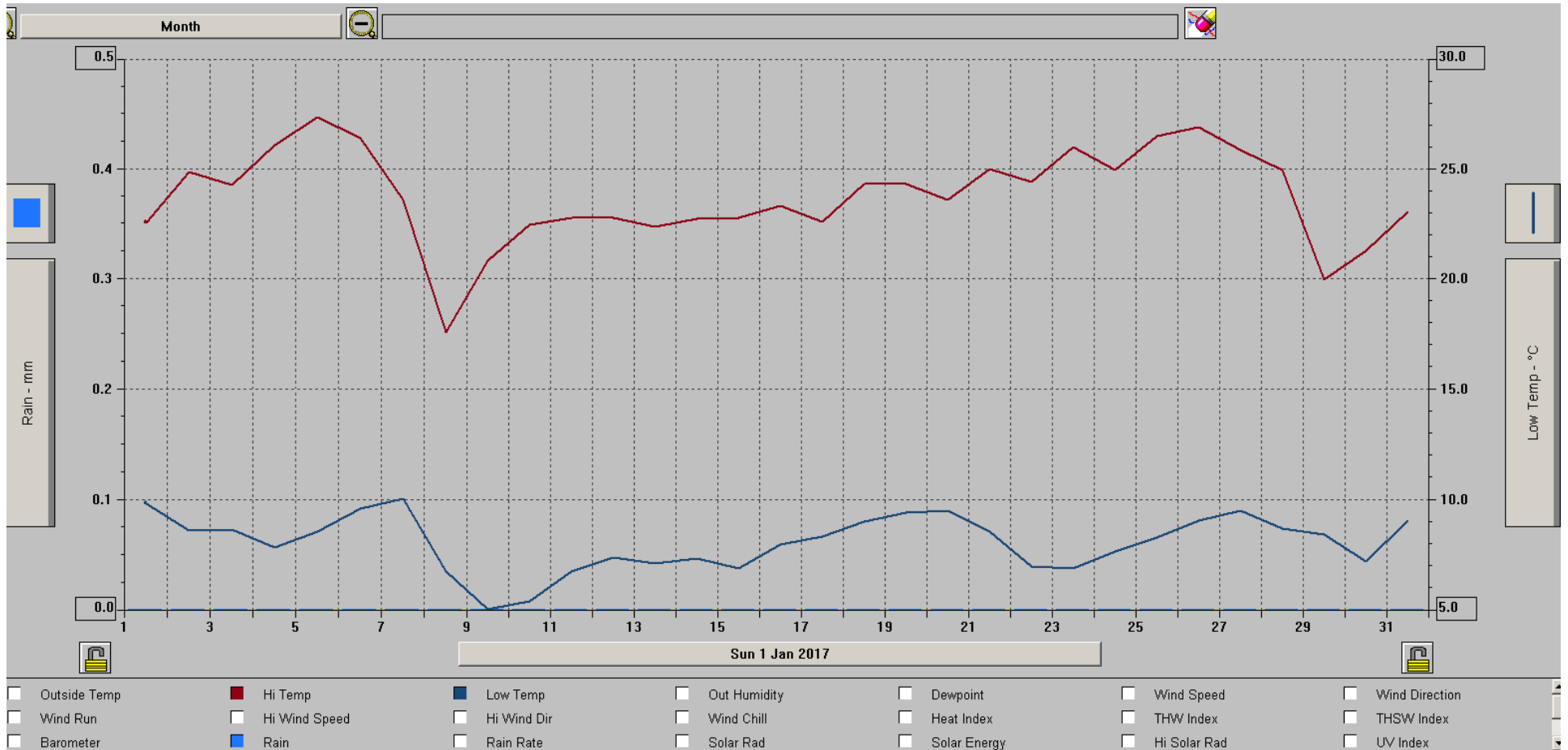
Energía Solar e Índice UV



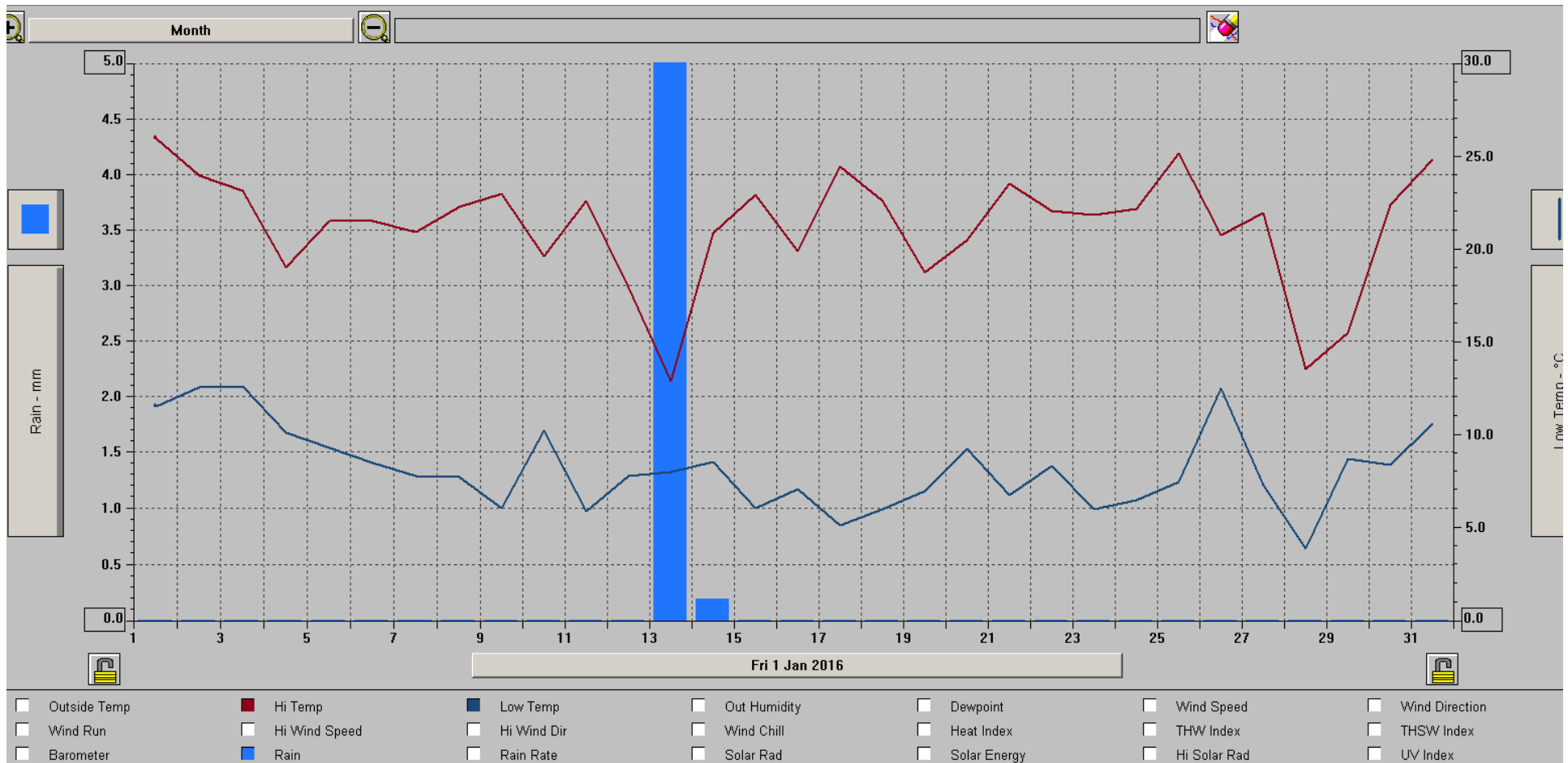
En la gráfica podemos observar mediante barras amarillas la cantidad de energía solar recibida durante cada mes del año, que de manera general es bastante homogénea.

Las líneas rosas representan los índices de rayos ultravioleta captados cada mes. Como puede apreciarse, entre los meses de mayo y abril, así como los de van de mediados de julio hasta mediados de noviembre, son los periodos en que más exposición presentan.

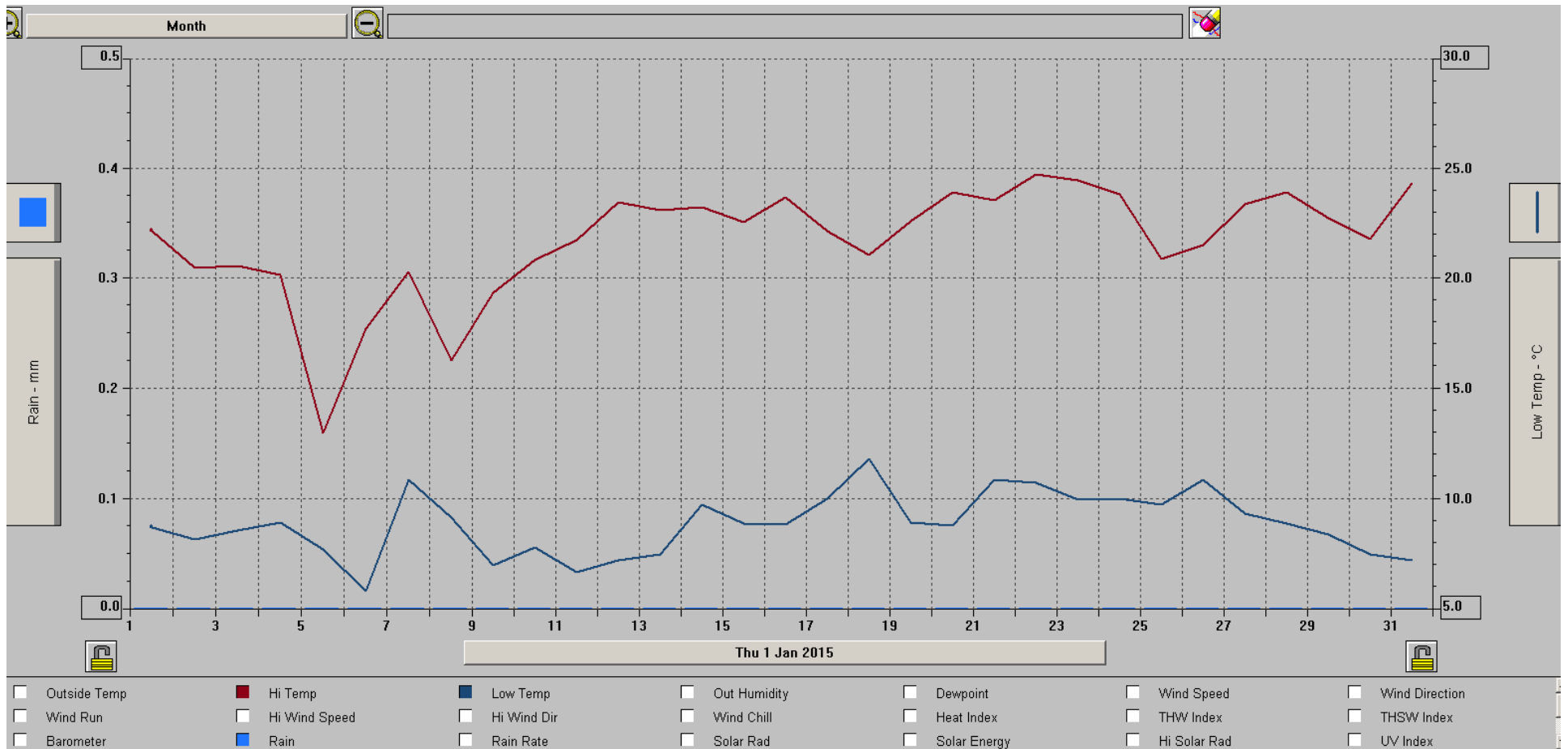
Temperaturas máximas y mínimas durante Enero del 2017 ENP 6 Antonio Caso



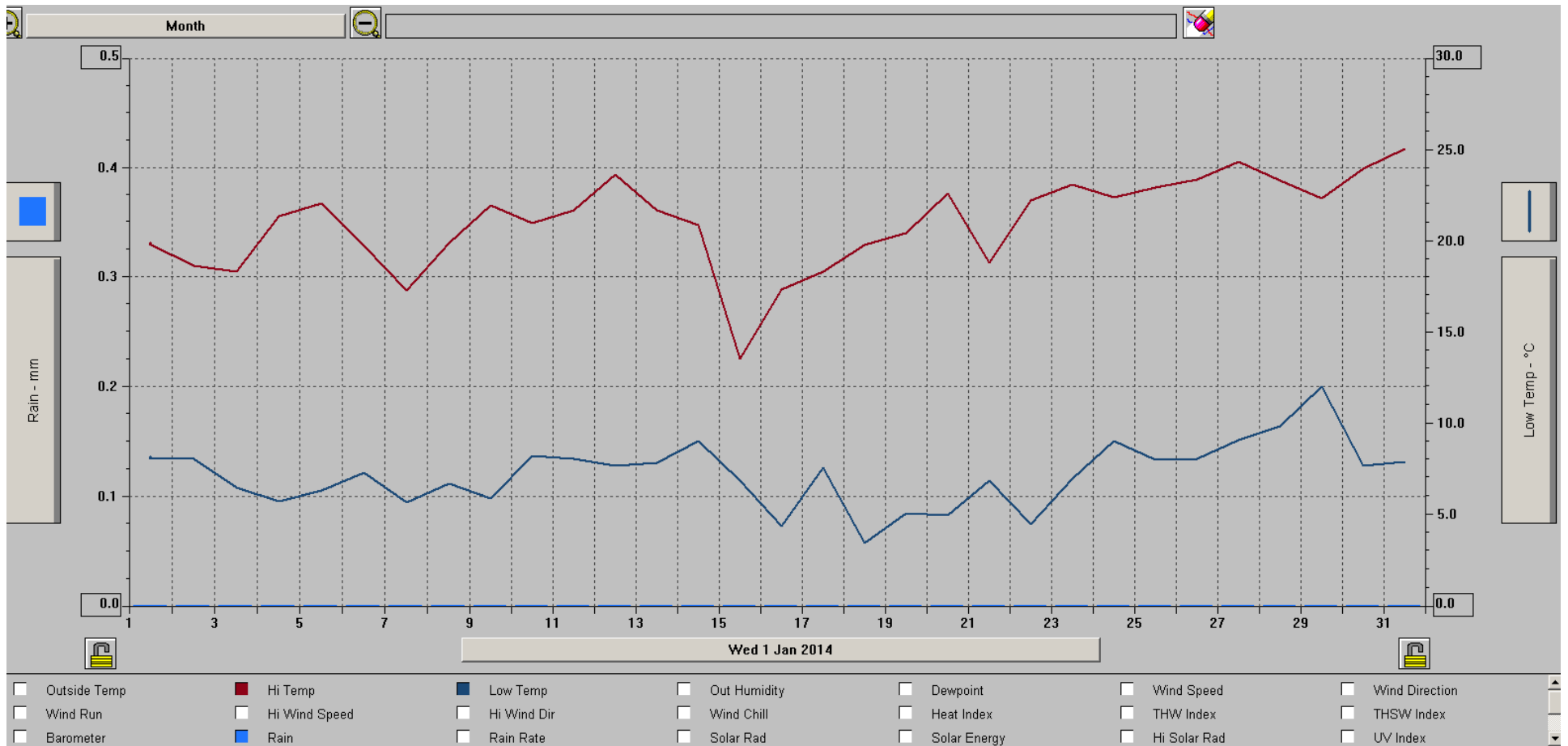
Temperaturas máximas y mínimas durante Enero del 2016 ENP 6 Antonio Caso



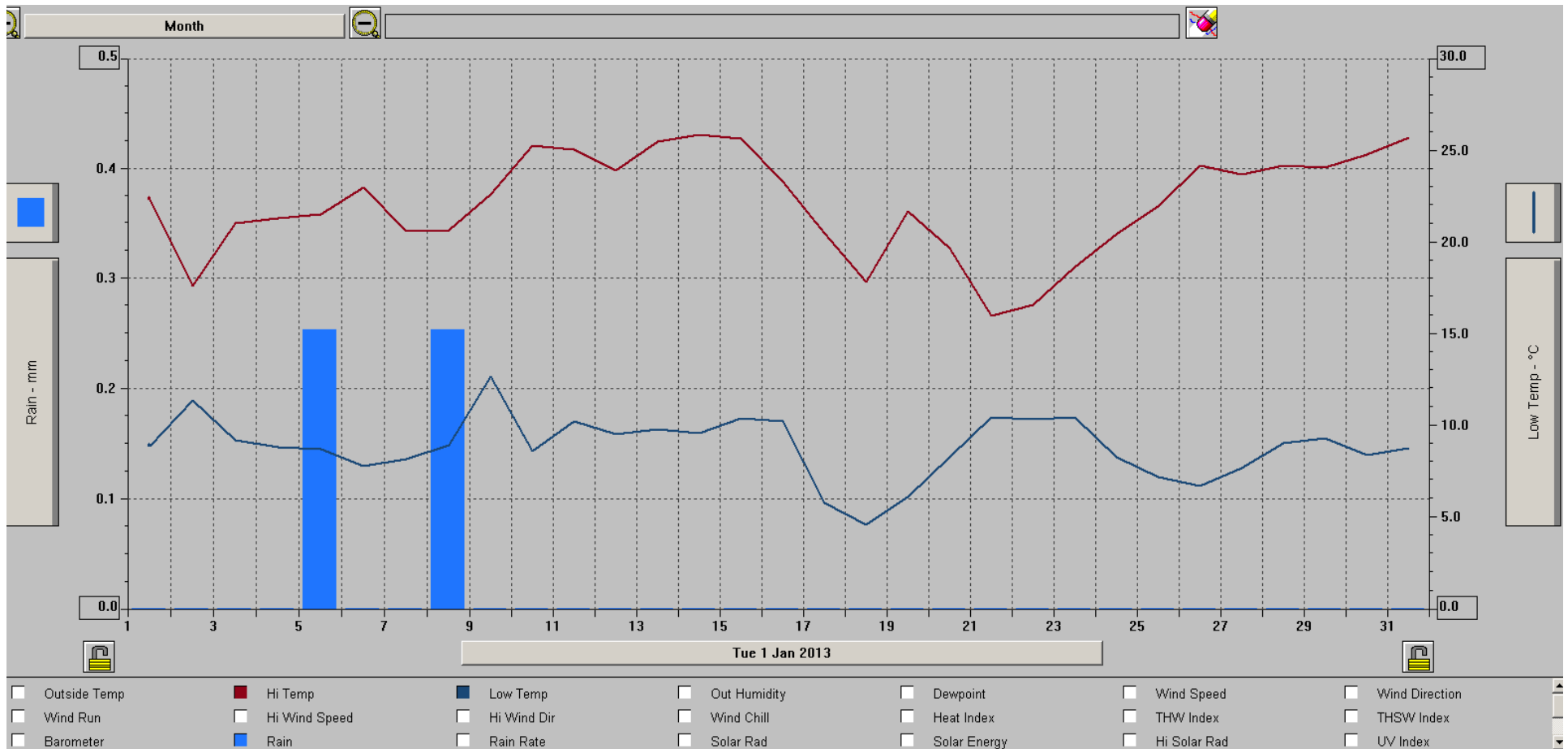
Temperaturas máximas y mínimas durante Enero del 2015 ENP 6 Antonio Caso



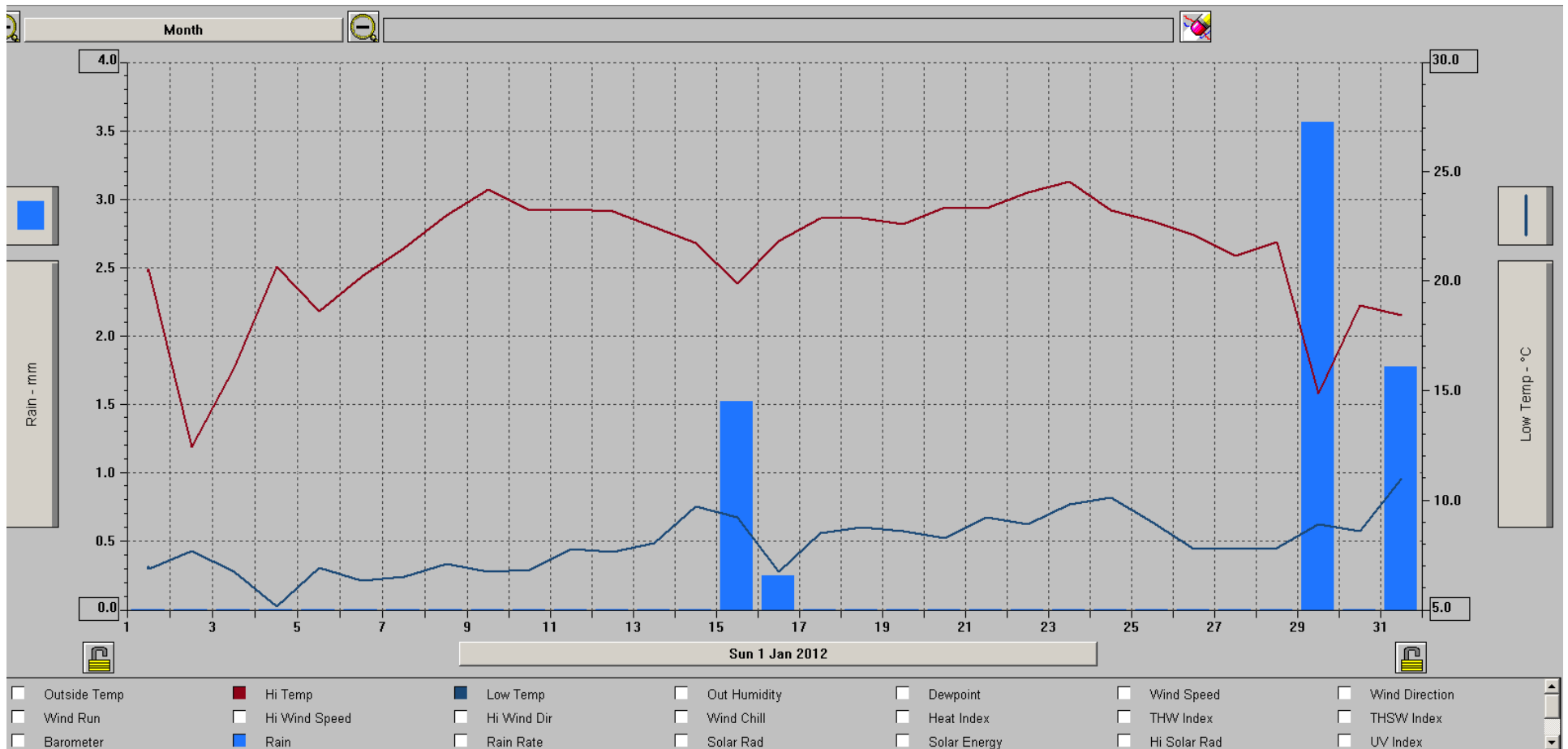
Temperaturas máximas y mínimas durante Enero del 2014 ENP 6 Antonio Caso

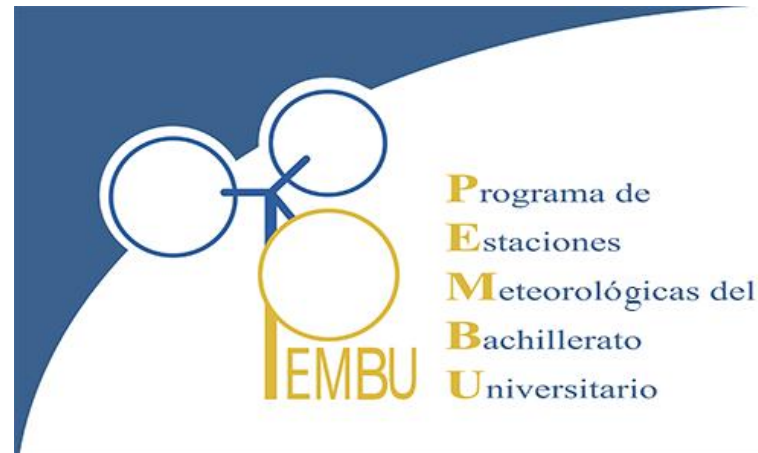


Temperaturas máximas y mínimas durante Enero del 2013 ENP 6 Antonio Caso



Temperaturas máximas y mínimas durante Enero del 2012 ENP 6 Antonio Caso





Rector: Enrique Graue Wiechers

Directora General de la ENP: Silvia E Jurado Cuéllar

Directora del plantel 6: Alma Angélica Martínez Pérez

Enlace institucional CCA-ENP: Graciela Maya Sixtos

Responsable de la estación meteorológica en el plantel 6: Illie López Cisneros

Corina 3, Colonia del Carmen, Delegación Coyoacán, Ciudad de México.

Latitud: 19°20'54.9"Norte, Longitud: 99°9'22.7"Oeste, Altitud 2,247.56 msnm

Contacto: illie.lopez@enp.unam.mx